

TE KOOP AANGEBODEN

*Nieuwe
motor
geplaatst in
2020*



Algemeen

| | |
|------------|-----------------------|
| Vraagprijs | : € 95.000,= |
| Ontwerp | : Gipon |
| Bouwjaar | : 2007 |
| Bouwwijze | : Rondspant overnaads |
| Werk | : De Scheepsbouwers |

Hoofdafmetingen

| | |
|--------------------|--------------------|
| Lengte | : 8,00 m |
| Lengte o.a. | : 9,20 m |
| Breedte o.a. | : 3,20 m |
| Diepgang | : 0,90 m |
| Doorvaarthoogte | : 2,30 m / 11,00 m |
| Waternverplaatsing | : ca. 6,5 ton |

Plaatdiktes

| | |
|------------------------|---------------------|
| Vlak | : 7 mm |
| Huid / dekken / opbouw | : 4 mm |
| Spantafstand | : 400 mm |
| Spanten | : Hoekstaal 40x25x5 |
| Dooskiel | : 7 mm |
| Loefbijter | : 30 mm |

Rondhouten

Mast, Giek en Kluiverboom (Oregon Pine)
Gaffel (Essen)

Zeilen

Grootzeil
Botterfok, stagfok, stormfok
Kluiver
Stormkluiver
Tweedelige kuintent
Huik voor grootzeil

Roer

Materiaal : Frans eiken / essen helmstok
Beslag : RVS en messing

Lieren

Schootlieren : Selftailing handbediend
Mast strijken : onderdeks contragewicht

TE KOOP AANGEBODEN

Voorstuwing

| | |
|-------------------|------------------------------|
| Hoofdmotor | : Solé Mini 29 |
| Bouwjaar motor | : 2020 |
| Vermogen | : 20 kW |
| Koeling | : Interkoeling |
| Motorbediening | : Morse, één hendelbediening |
| Schroefas | : Rvs 316, Ø30mm |
| Smering schroefas | : water |
| Schroef | : 3-blads |
| Uitlaat | : nat |

Tanks

| | |
|------------|-----------------|
| Brandstof | : 70 ltr (rvs) |
| Drinkwater | : 250 ltr (rvs) |
| Vuilwater | : 90 ltr (rvs) |

Accommodatie

| | |
|---------------|---|
| Materialen | : Betimmering: mahonie/wit zijdeglans Kuip: teak Dekken: antislip verf Plafond: wit geprofileerd |
| Slaapplaatsen | : 5 personen |
| Ramen | : 2 x 3 ronde lichtranden messing + 2 x patrijspoorten |
| Stoffering | : compleet gestoffeerd |

Elektrische installatie

| | |
|--------------------|---------------------|
| Boordnet | : 12 V |
| Startset | : 1 x 88 Ah |
| Lichtset | : 2 x 200 Ah |
| Walaansluiting | : 230 V met aardlek |
| Acculader/omvormer | : 12V/65-220V/1500 |
| Binnenverlichting | : Led dimbaar |

Overige installaties

| | |
|------------|---|
| Lenspomp | : handbediend |
| Ankergerie | : 40 mtr ankerlijn 8mm CQR anker |
| Verwarming | : Wallas Marine 3200 helelucht |
| Kombuis | : 3-ptis gasfornuis+oven : Isotherm koelkast |
| Spudpaal | : Azobé houten spudpaal 2,5mtr |

Sanitair

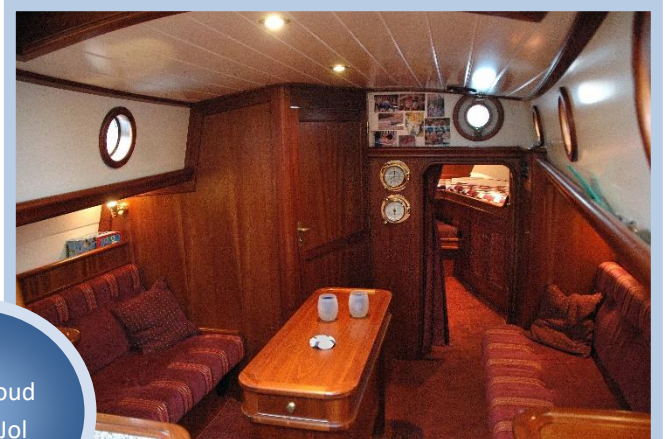
| | |
|-------------------|--------------------------|
| Toilet | : Electrisch / planus |
| Wasbak | : RVS, kombuis |
| Koud watersysteem | : Jabsco drukpomp |
| Warmwater | : 40ltr Isotherm boiler |
| Vuilwater legen | : overboord of walafname |
| Douche | : Aansluiting in kuip |
| Dekwas | : in gangboord |

Navigatie

| | |
|-----------------|--------------------------|
| Verlichting | : 3-kleuren led lantaarn |
| Log/dieptemeter | : Simrad IS12 |

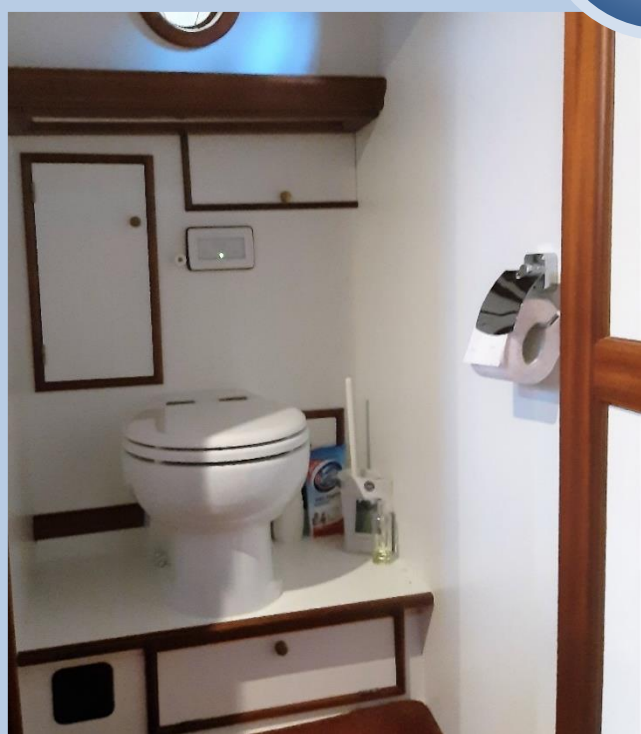


TE KOOP AANGEBODEN



Onderhoud
van de Jol

Prachtige, werfonderhouden Staverse (Gipon) Jol. In 2020 voorzien van een nieuwe Solé motor. Deze Jol is in topconditie / nieuwstaat en heeft alle denkbare opties. Tevens voorzien van een houten (azobé) spudpaal 2,5 mtr.



SBM • Steurgat 3b • 4251 NG WERKENDAM • Tel 0183 – 50 32 91 • www.descheepsbouwers.nl

SCHEEPSBOUWERS MARITIEM
Creating Cruising Comfort