

TE KOOP AANGEBODEN

SCHIP : Lowland Kotter
ONTWERP : De Vries Lentsch
UITVOERING : Compleet
BOD GEVRAAGD : T.e.a.b.



Algemeen

Type schip : Lowlandkotter
Bouwwijze : Rondspant gejjoggeld
Modeljaar : 1977
Ontwerp : De Vries Lentsch

Hoofdafmetingen

Lengte o.a. : 13,85 m
Breedte o.a. : 4,40 m
Diepgang max. : 1,55 m
Waternverplaatsing : ca. 28 ton
Snelheid : ca. 19 km

Plaatdiktes

Kielzool : 6 mm
Scheg : 5 mm
Vlak : 5 mm
Huid : 5 mm
Dekken : 4 mm
Opbouw : 4 mm
Spantafstand : 400 mm

Tankinhouden

Brandstof motor/kachel : 2400 ltr.
Drinkwater : 2000 ltr.
Vuilwater : 80 ltr.

Voorstuwing

Hoofdmotor : Volvo Penta MD100B
(bedrijfsvaart)
Vermogen : 148 pk
Keerkoppeling : Twin Disc
Koeling : Natte uitlaat
Motorbediening : Binnen / buiten Morse
Schroefas : Oliebad
Schroef : 3-blads
Uitlaat : Nat

Elektrische installatie

Systeem : 12/24/220 volt
Accu : Dryfit
Startset : 24V
Lichtset : 24V
Lader / omvormer : Mastervolt
Walaansluiting : 220V met aardlekbev.

DE SCHEEPSBOUWERS MARITIEM BV



lid Metaalunie-branchegroep
NEDERLANDSE JACHTBOUW INDUSTRIE

Op al onze offertes, op alle opdrachten aan ons en op alle met ons gesloten overeenkomsten zijn toepasselijk de NJI-voorwaarden (Nederlandse Jachtbouw Industrie-voorwaarden), gedeponereerd ter Griffie van de Rechtbank te Utrecht, zoals deze luiden volgens de laatstelijk aldaar neergelegde tekst. De leveringsvoorwaarden worden u op verzoek kosteloos toegezonden.

TE KOOP AANGEBODEN

Overige installaties

Boegschroef	: Op Volvo motor, mechanisch
Ankerlier	: dubbel, elektrisch
Stuurmachine	: Hydraulisch
Roer	: Shilling roer
Roerhoek	: 2 x 60°
Pompen	: - 1 vuilwaterpomp - 1 dekwaspomp - 1 hydrofoor - 1 lenspomp
Verwarming	: Hetelucht scheepsverwarming
Toilet	: 2x (1x vuilwatersysteem)
Warmwaterbereiding	: boiler (220 V motor)
Koelkast	: 220 / 24 / gas
Mast	: Elektrisch achterover strijkend

Accommodatie

Materialen	: Gehele betimmering Teak
Inrichting	: Zie foto's
Slaapplaatsen	: 7 personen
Ramen	: Rhigo aluminium ramen

Navigatie

Marifoon	: v
Roerstandaanwijzer	: v
Kompas	: 2 x
Follow-up stuurknuppel	: v
Autopiloot	: v
Radar	: v
Log, dieptemeter	: 2 x
GPS	: v

Overige

Buitenstuurstand	: v
Zeilhoezen	: v
Steunzeil	: v
Davits	: v
Schilderbeurt	: 2008 / 2009

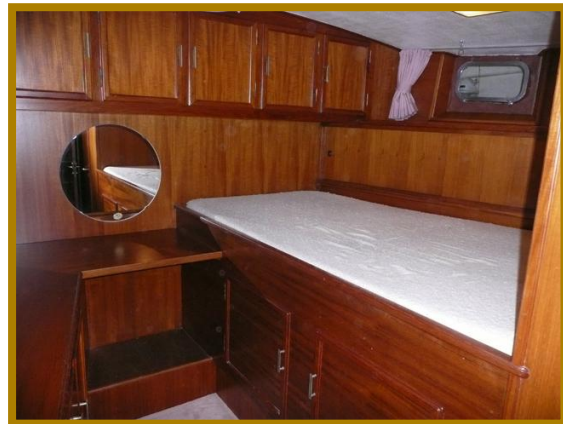


DE SCHEEPSBOUWERS MARITIEM BV

TE KOOP AANGEBODEN

Inventaris

Motor met dubbele filters	:v
2 racor filters, dubbele riemen	:v
Reserve filters, riemen, impellers	:v
Elektrische slingerruit	:v
Verplaatsbare scheepskist (teak)	:v
Gescheiden ankerketting 50mtr	:v
Muggenhorren	:v
Digitenne	:v
Seinvlaggenset	:v
3 opvouwbare fietsen	:v
Set landvasten, stootkussens	:v
Pannen en scheepsservies	:v
In salon handrailingen	:v
Uitgebreide verlichting, dimmers	:v
Reddingsvesten	:v
Alle overige aanwezige inventaris	



DE SCHEEPSBOUWERS MARITIEM BV